

Link do produktu: <https://www.sklepwobis.pl/laser-liniowy-pl200r-do-ukladania-rur-i-kanalizacji-p-2617.html>



## LASER LINIOWY PL200R DO UKŁADANIA RUR I KANALIZACJI

Cena brutto	<b>15 867,00 zł</b>
Cena netto	<b>12 900,00 zł</b>
Dostępność	<b>Na zamówienie</b>
Czas wysyłki	<b>24 godziny</b>
Numer katalogowy	<b>PL200R</b>
Kod producenta	<b>PL200R</b>
Kod EAN	<b>5908263352377</b>
Producent	<b>NIVEL SYSTEM</b>

### Opis produktu

## LASER LINIOWY PL200R DO UKŁADANIA RUR I KANALIZACJI

### Laser liniowy PL200R do układania rur i kanalizacji

- **Wszechstronność i nowoczesność** - do prac liniowych
- **Automatyczne wyszukiwanie celu** - autowpasowanie w tarczkę
- **Wysoka precyzja pomiarów** rzędu  $\pm 2,4$  mm/50 m (10")
- **Doskonała relacja cena - jakość**, czerwona wiązka lasera
- **Bezpieczne użytkowanie na lata**, pancerna, sprawdzona konstrukcja (IPX7)



## Niwelator liniowy, rurowy PL200R z wiązką czerwoną

Lasery rurowy Nivel System PL200R z wiązką czerwoną to precyzyjne **urządzenie pomiarowe do wytyczania kierunków i spadku**. Niezbędne w pracach wodno-kanalizacyjnych i konstruktorskich. Wysoka dokładność pomiarów ( $\pm 2,4$  mm/50 m) sprawia, że lasery rurowe Nivel System pozwalają uniknąć błędów pomiarowych, kosztownych korekt, poprawiają efektywność i wydajność pracy.

### **Dokładność pomiarów lasera rurowego: poprawa wydajności pracy i zmniejszenie kosztów realizacji**

Jako producent lasera rurowego Nivel System PL200R zadaliśmy o najwyższą dokładność pomiarów, aby dostosować urządzenie do wymagających prac przy budowie sieci wodno-kanalizacyjnych.

- Niwelator laserowy liniowy pracuje na odległości 200 metrów, dlatego jest niezastąpiony przy układaniu rur i niwelacji kanalizacji na dłuższych odcinkach
- Dokładność pomiarów wynosi  $\pm 2,4$  mm/50 m
- Dzięki koderowi parametrów urządzenie pracuje ze spadkiem od -10% do +30%
- Elektroniczny kompensator umożliwia prace w trudnych warunkach

Ta precyzja wpływa na poprawę wydajności pracy. Pozwala też uniknąć błędów pomiarowych, a następnie kosztownych poprawek. Zapewnij stabilność podczas pracy z laserem, wybierając [statyw SJJ4](#), który umożliwia precyzyjne ustawienie urządzenia.

---

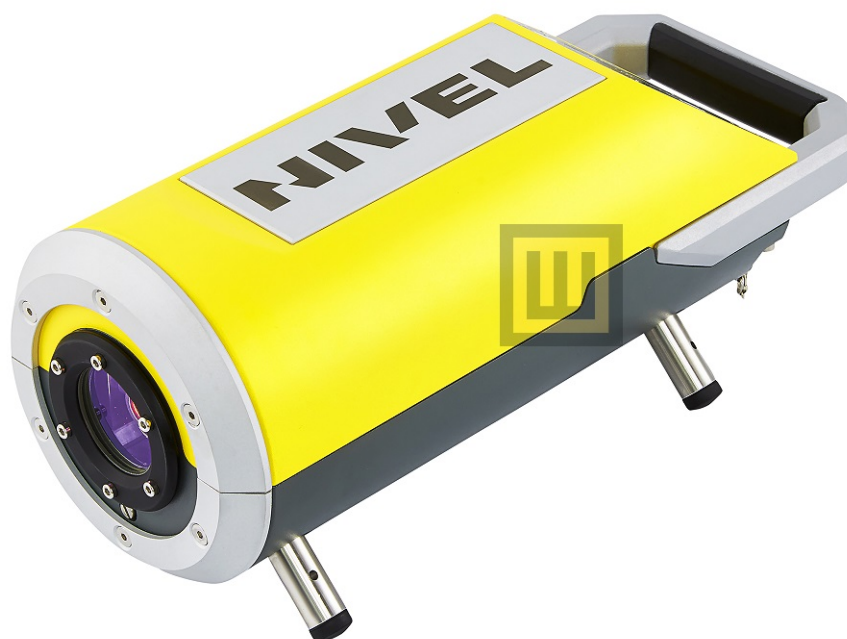
## Łatwość obsługi

Maksymalnie uprościliśmy obsługę lasera rurowego Nivel System PL200R. Urządzenie posiada czytelne MENU, a pożądane parametry ustawiane są za pomocą przycisków. Dane widoczne są na wyświetlaczu. Sterowanie kierunkiem ustawienia urządzenia może odbywać się ręcznie lub za pomocą pilota. To ogranicza ilość przerw w pracy. Pilot dołączony jest do zestawu niwelatora rurowego.

Funkcja automatycznego wyszukiwania celu ułatwia pracę (np. przy ponownym ustawieniu lasera w istniejący już rurociąg, laser sam znajdzie tarczę). System sygnalizacji rozpoziomowania lasera rurowego pozwala na uniknięcie błędów przy niwelacji ciągów kanalizacyjnych. Wydajne akumulatory Li-ion zapewniają ciągłość pracy do 55 godzin.

## Wszechstronność lasera liniowego Nivel System: uniwersalne urządzenie do zadań specjalnych

Niwelator rurowy Nivel System jest niezastąpionym urządzeniem do wszelkich prac, w których liczy się precyzyjne wytyczenie spadków. Polecany jest **do wszelkich prac budowy infrastruktury wodno-kanalizacyjnych**, takich jak niwelacja kanalizacji czy układanie rur. Jest także niezastąpionym sprzętem do prac inżynierskich i konstruktorskich: do układania torowisk czy infrastruktury drogowej.



---

## Zastosowania:

- **prace liniowe** - np. precyzyjne układanie rur
- **Prace wodno-kanalizacyjne** - laser rurowy pozwala na szybkie i precyzyjne wyznaczenie kierunku oraz nachylenia rur kanalizacyjnych i wodociągowych.
- **Niwelacja kanalizacji** - dzięki dużemu zasięgowi i wysokiej dokładności, Nivel System PL200R zapewnia idealne dopasowanie i poziomowanie kanalizacji na długich odcinkach.
- **Prace inżynierskie** - znajduje zastosowanie w projektach wymagających najwyższej precyzji, takich jak budowa fundamentów czy instalacji podziemnych.
- **Układanie torowisk** - precyzyjne pomiary spadków i kierunków torów kolejowych oraz tramwajowych zapewniają ich właściwą stabilizację i układ.
- **Prace drogowe** - laser rurowy wykorzystywany jest do precyzyjnej niwelacji terenu pod budowę dróg, mostów i autostrad.
- **Budowa systemów melioracyjnych** - urządzenie pozwala na dokładne wyznaczenie tras odwodnieniowych, rowów melioracyjnych oraz instalacji nawadniających.
- **Instalacje przemysłowe** - stosowany w zakładach przemysłowych do układania rurociągów i systemów transportu cieczy oraz gazów.



## Specyfikacja:

---

Wiązka laserowa	laser czerwony, klasa 3R
Dokładność	±2,4 mm / 50 m (10")
Zasięg pracy	200 m
Automatyczne wyszukiwanie celu	TAK
Zakres wyznaczania spadku	-10% +30%
Zasilanie	Li-ion
Czas pracy	50 h
Klasa odporności	IPX7 (wypełnienie ochronne- azot)
Zakres temperatury pracy	20°C do +50°C
Wymiary	320 x 137 mm
Waga	4,00 kg

Jeżeli potrzebują Państwo dodatkowych informacji w doborze części, urządzenia lub maszyn, prosimy o kontakt z naszymi specjalistami. Zapewniamy części zamienne oraz materiały eksploatacyjne do wszystkich urządzeń i silników dostępnych w naszej ofercie. Nasi pracownicy udzielą szczegółowych i fachowych porad. W razie wątpliwości zadaj pytanie, służymy pomocą. Dołożymy wszystkich starań, aby w jak najkrótszym czasie udzielić szczegółowej odpowiedzi.